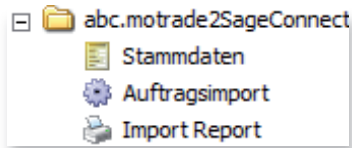
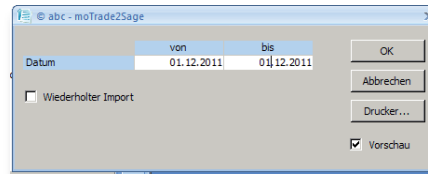


abc sage2moTrade Connector light

Verbindet die sage OfficeLine (ab Evolution) mit moTrade

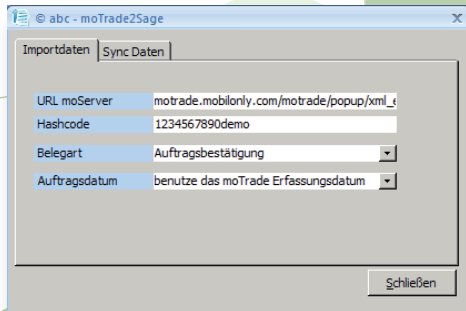


Aufruf des Moduls in sage OfficeLine

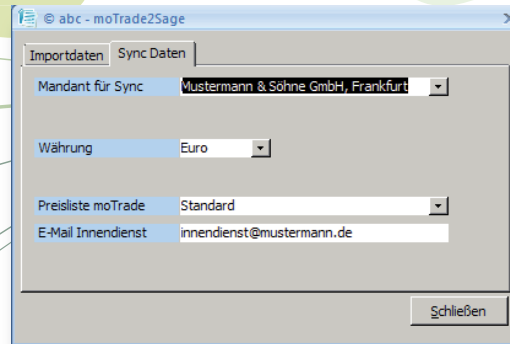


Festlegen der Import-Parameter

moTrade -> sage OfficeLine:
Import der Aufträge in die sage OfficeLine



Stammdaten-Dialog der Importdaten



Stammdaten-Dialog der Sync-Daten

Customizing:

Auf Wunsch ist der Connector natürlich an Ihre Anforderungen anpassbar. Dies betrifft sowohl die Bedienoberfläche wie die Schnittstelle selbst!

technische Details:

Voraussetzung: mind. OfficeLine Evolution
Datentransfer erfolgt per XML
Pro sage Datenbank kann ein Mandant synchronisiert werden

Importprotokoll - moTrade Auftragsbestätigung

Datum	ImportID	Konto	Matchcode	Belegjahr	Belegnummer	Belegdatum	Betrag	Vertreter
13.12.11	1	D100000	Arber_Sauerlach	2011	80001	2011-12-12	35,80 €	V0003
13.12.11	2	D100000	Arber_Sauerlach	2011	80002	2011-12-12	550,90 €	V0003

Importprotokoll nach Beendigung des Importvorgangs



Fragen? Rufen Sie an!

abc consult GmbH
Kreuznacher Straße 34-36
55546 Volxheim
Telefon: +49 6703 9316-0
Telefax: +49 6703 9316-20
E-Mail: info@abc-consult.de
Internet: www.abc-consult.de



abc sage2moTrade Connector light

Verbindet die sage OfficeLine (ab Evolution) mit moTrade



Adress-Stammdaten:

Ein kompletter Adress-Stammdatensatz beinhaltet neben der Firmenanschrift auch Informationen zu den Ansprechpartnern, nebst Kommunikationsparameter wie Telefon, Fax und E-Mail-Adresse, Vertreterzuordnung, kundenbezogene Basisrabatte und gegebenenfalls eine abweichende Rechnungs- und Lieferanschrift. Diese Daten werden in der Sage Office Line gepflegt und an moTrade übermittelt. Änderungen der Adressen und Ansprechpartner im moTrade können optional auch an die Office Line weiter gegeben werden.



Artikelstamm:

Ein weiterer Bereich innerhalb der mobilen Lösung „moTrade“ ist die Verwaltung und lokale Speicherung großer Mengen an Artikel- und Wareninformationen.

Sämtliche Artikel können warengruppenbezogen gespeichert werden. Die Suche erfolgt entweder mittels Barcode-Identifikation der Artikelnummer oder über die Volltextsuche innerhalb der Felder „Artikelnummer“ und/oder „Artikelbezeichnung“. Darüber hinaus können beliebig viele Verpackungseinheiten pro Artikel definiert sein, denen jeweils eigene Preise zugeordnet sind. Auf diese Art können handelsübliche Konditionen wie z.B. Sprungrabatte bei der Auftragserfassung im Organizer automatisch berücksichtigt werden.



Umsatzzahlen AJ, VJ & VVJ:

Um dem Aussendienst direkt und ohne Umwege Informationen über den Geschäftsverlauf des Kunden zur Verfügung zu stellen, werden die Umsatzzahlen aus dem aktuellen Jahr, dem Vorjahr und dem Vorvorjahr zur Verfügung gestellt. Ebenso der Warengruppenumsatz des aktuellen Jahres, als auch der Monatsumsatz des aktuellen und des Vorjahres. Optional auch die offenen Posten oder Top Artikelumsätze.

